

# Étude sur l'état des lieux de la pêche professionnelle dans le Parc naturel marin d'Iroise

Restitution des travaux de réponse à l'appel d'offre 27 du PNMI

Ifremer



# Appel d'offre

## Lot 1 : Activités de pêche professionnelle

Ifremer

Matériel et Méthodes  
Caractéristiques de la flotte  
Activité globale, dans le Parc  
Production  
Typologie des flottilles

## Lot 2 : Mesures réglementaires et mesures de gestion

Océanic développement, Terra Maris, UMR Amure et Ifremer

## Lot 3 : Filière aval

Océanic Développement et Ifremer

# Matériel et Méthodes

Évolution historique entre 2000 et 2008

Réactualisation des données et de la méthodologie par rapport à Boncoeur et al., 2005 (données 2000).

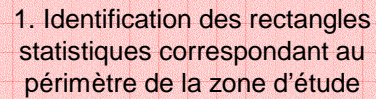
## Sources de données :

- SIH :
  - fichier flotte + hors fichier (certains goémoniers);
  - **journaux de bord/fiches de pêche;**
  - données de ventes; **Données spatialisées**
  - **données des calendriers d'activité;**
  - **données VMS.**
- Données de ventes des laminaires aux usines (hors Harmonie)
- Constitution d'une base de donnée *Ad Hoc* pour l'étude

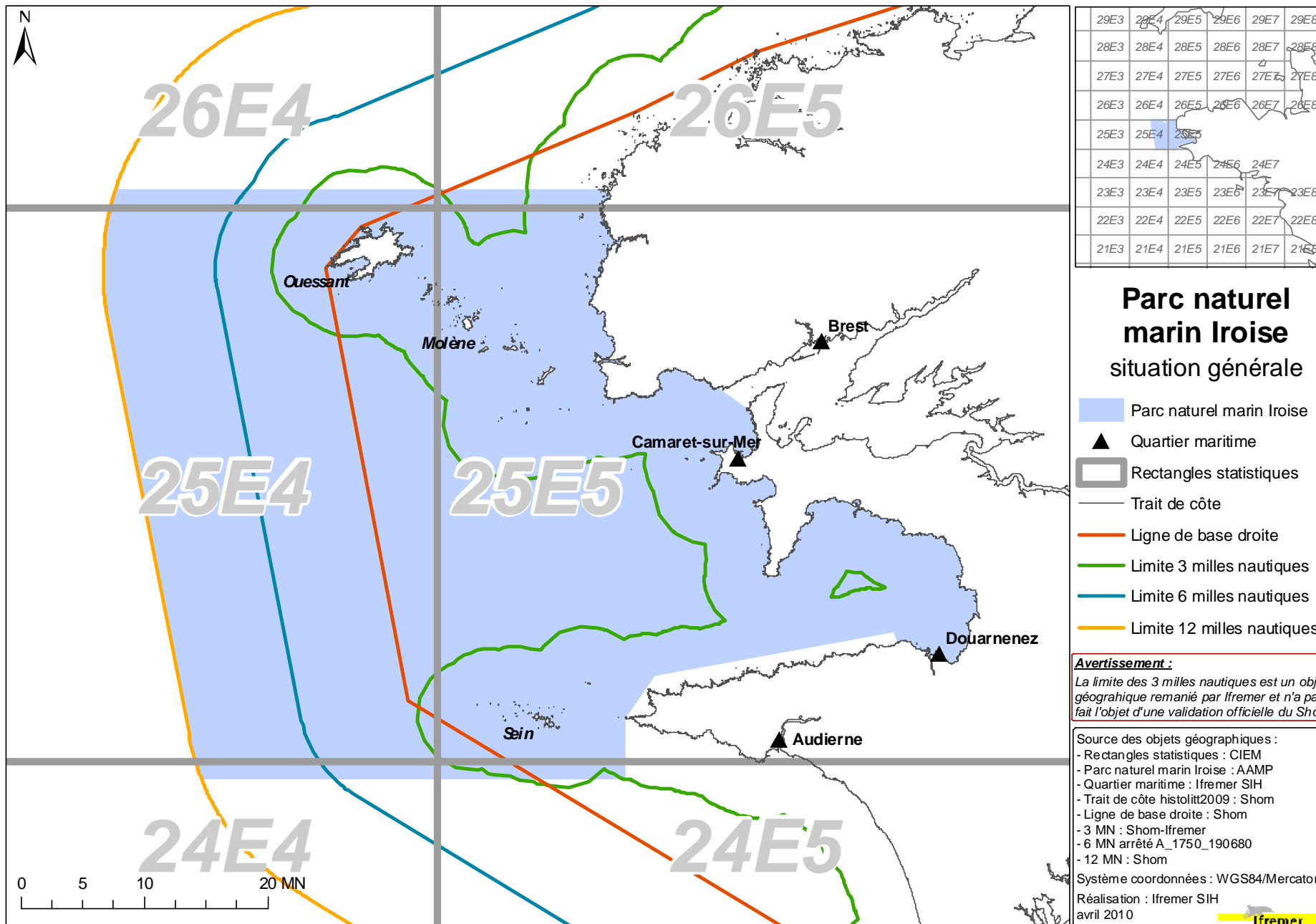
# Matériel et Méthodes

## Identification des navires actifs dans le PNMI

1. Identification des rectangles statistiques correspondant au périmètre de la zone d'étude



Biais : pas de superposition exacte entre la zone du PNMI et les rectangles statistiques



29E3	29E4	29E5	29E6	29E7	29E8
28E3	28E4	28E5	28E6	28E7	28E8
27E3	27E4	27E5	27E6	27E7	27E8
26E3	26E4	26E5	26E6	26E7	26E8
25E3	25E4	25E5	25E6	25E7	25E8
24E3	24E4	24E5	24E6	24E7	24E8
23E3	23E4	23E5	23E6	23E7	23E8
22E3	22E4	22E5	22E6	22E7	22E8
21E3	21E4	21E5	21E6	21E7	21E8

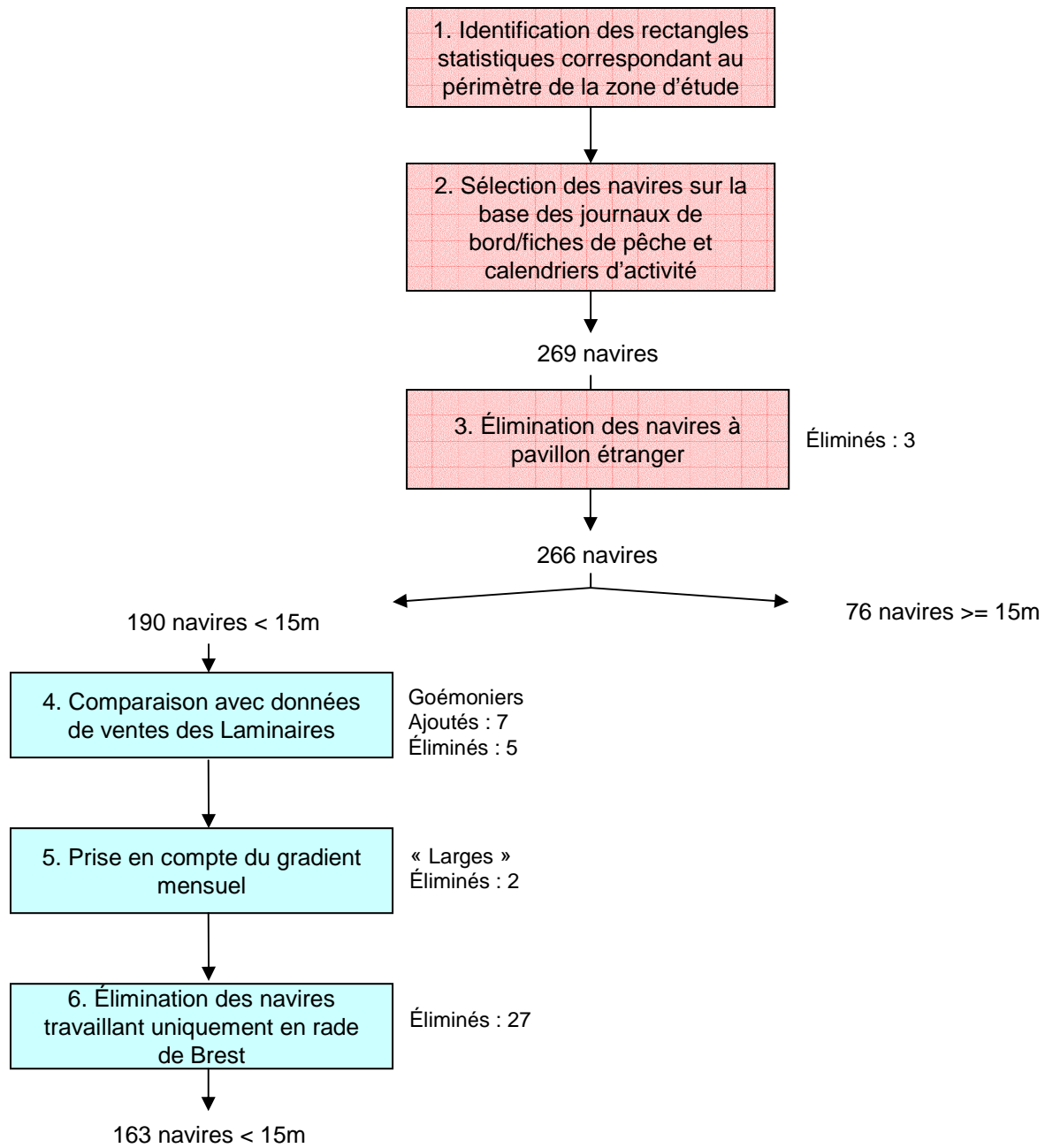
### Parc naturel marin Iroise situation générale

- Parc naturel marin Iroise
- Quartier maritime
- Rectangles statistiques
- Trait de côte
- Ligne de base droite
- Limite 3 milles nautiques
- Limite 6 milles nautiques
- Limite 12 milles nautiques

**Avertissement :**  
*La limite des 3 milles nautiques est un objet géographique remanié par Ifremer et n'a pas fait l'objet d'une validation officielle du Shom*

Source des objets géographiques :  
 - Rectangles statistiques : CIEM  
 - Parc naturel marin Iroise : AAMP  
 - Quartier maritime : Ifremer SIH  
 - Trait de côte histolit2009 : Shom  
 - Ligne de base droite : Shom  
 - 3 MN : Shom-Ifremer  
 - 6 MN arrêté A\_1750\_190680  
 - 12 MN : Shom  
 Système de coordonnées : WGS84/Mercator  
 Réalisation : Ifremer SIH  
 avril 2010

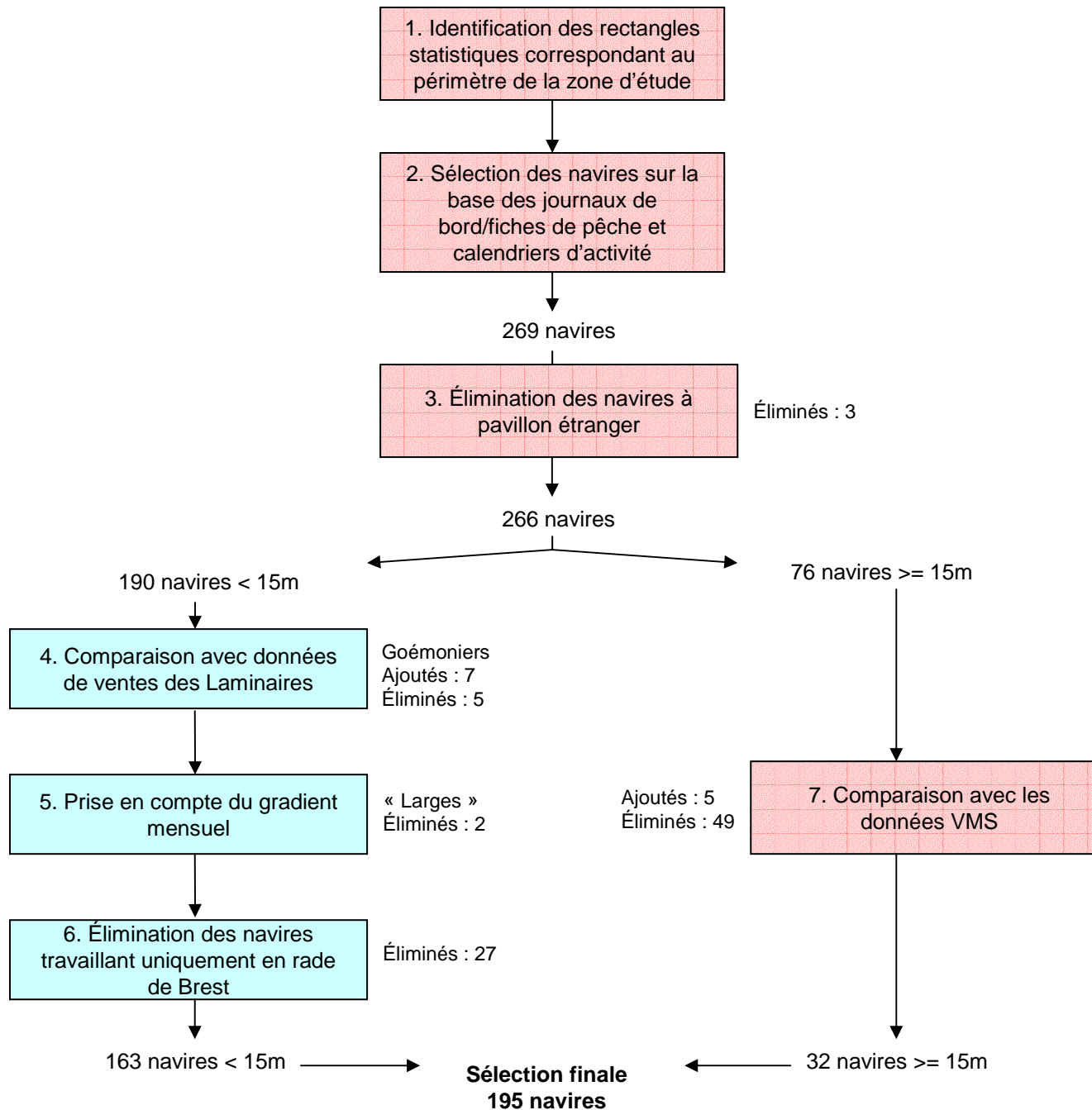




# Matériel et Méthodes

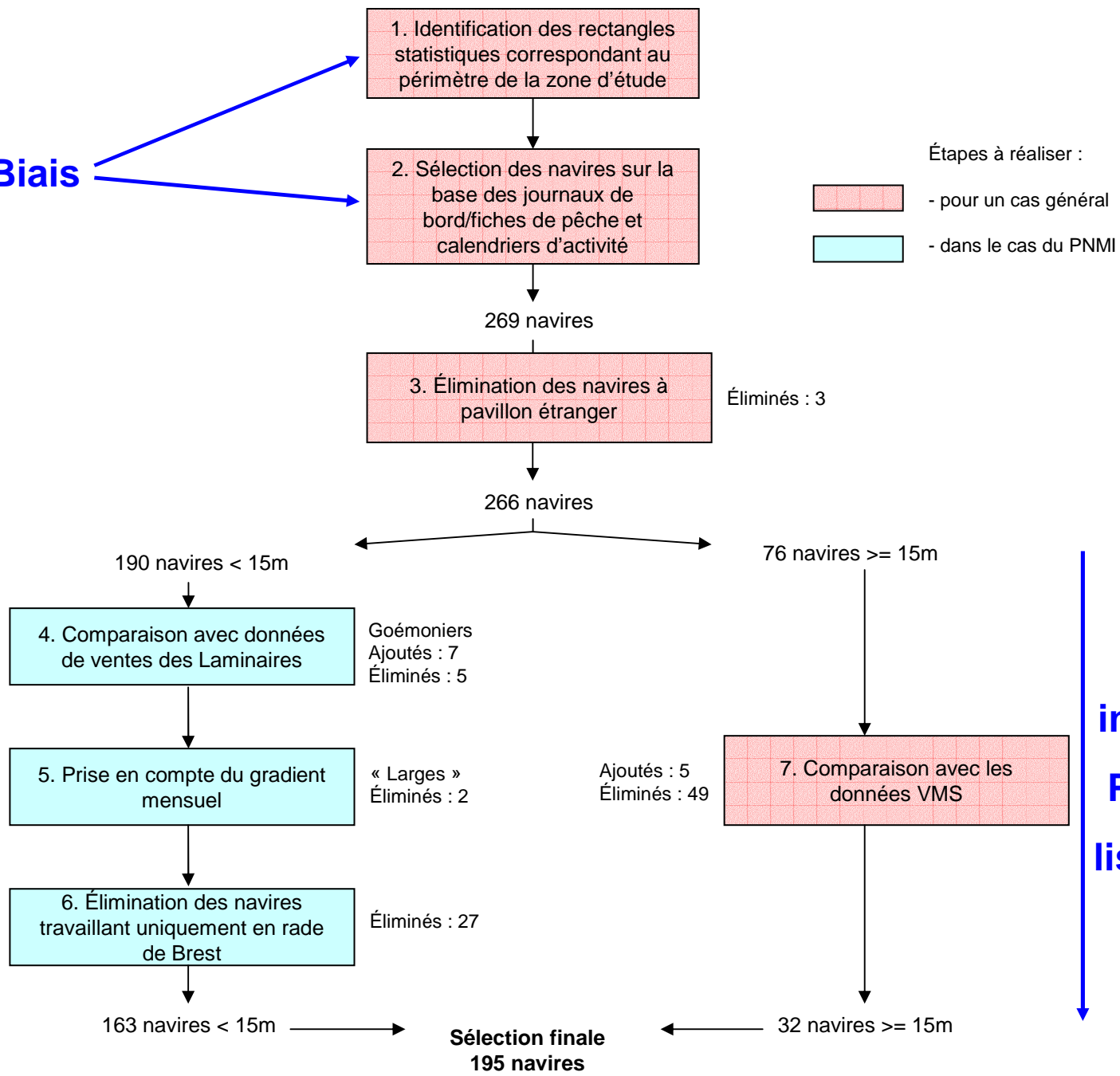
## Précision sur les navires $\geq 15\text{m}$ actifs dans le PNMI

- Comparaison liste initiale / liste VMS :
- Navires conservés :  $TP_{\text{PNMI}} > 24\text{h}$  ou bolincheurs
- Navires éliminés : ne répondent pas à ces critères
- Navires ajoutés :  $TP_{\text{PNMI}} > 24\text{h}$  et  $T_{\text{Dpdce}} > 6\%$





# Biais



**Étapes indispensables: Précision de la liste des navires**



# Matériel et Méthodes

Calcul du taux de dépendance ( $T_{Dpdce}$ ) = taux de fréquentation

➤ Navires  $\geq 15m$  : VMS

-  $T_{Dpdce} = TP_{PNMI} / TP_{Ttes\ zones}$  (TP : Temps de Pêche)

➤ Navires  $< 15m$  : Journaux de bord/fiches de pêche si complétude de l'information satisfaisante (CV  $> 70\%$ );

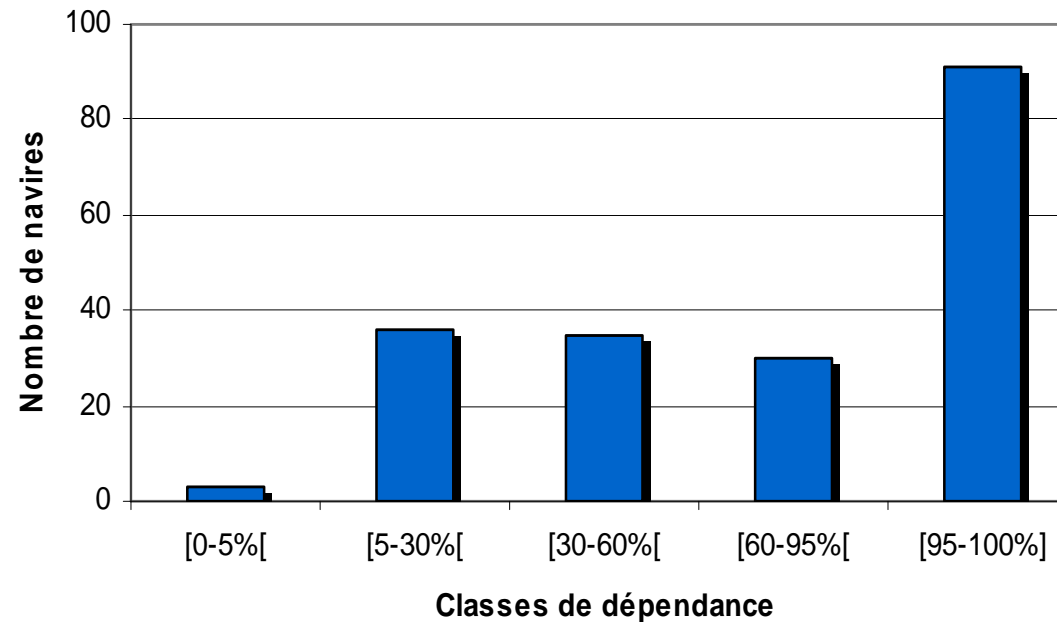
Sinon calendriers d'activité.

-  $T_{Dpdce} = \text{moyenne } (T_{Dpdce\ mensuels})$

-  $T_{Dpdce\ mensuels} = \text{NB rect. stat. PNMI} / \text{NB rect. stat. totaux}$

# Matériel et Méthodes

## Identification de classes de dépendance



→ Possibilité de sélectionner uniquement navires  
avec  $T_{Dpdce} > \text{seuil}$

# Matériel et Méthodes

## Estimation de la production des navires et de la part réalisée dans le PNMI

Deux sources de données non exhaustives :

- Ventes
- Journaux de bord/fiches de pêche → *données spatialisées*

Deux objectifs :

- Obtenir la meilleure estimation possible de la production
- Estimer la part de la production réalisée dans le PNMI

# Matériel et Méthodes

1. Production mensuelle en **volume**  
par zone par navire



*Zone d'étude:*

- Données ventes :  $Prod_{mens} * T_{Dpdce mens}$
- Journaux de bord/fiches de pêche :  $Prod_{mens}$  (sélection des rectangles statistiques)

→ Sélection de la source qui maximise la production dans la zone

*Toutes zones confondues:*

→ Utilisation de la source sélectionnée ci-dessus



2. Production mensuelle en **valeur**  
par zone par navire

Référentiels de prix moyens par  
espèce et par mois

- Données ventes : valeur associée
- Journaux de bord/fiches de pêche :  $Prod_{mens (volume)} * Prix_{moyen mens}$



- données de ventes : maximisent la production (volume) dans 70% à 78% des cas;
- goémoniers : utilisation des données de ventes des Laminaires (exhaustives)

# Caractéristiques de la flotte

## Évolution des chiffres clés

	Nombre de navires	Puissance totale (kW)	Jauge totale (UMS)	Emplois de marins	Emplois de marins liés au Parc
2000	234	33 576	5 025	571	315
2008	195	27 919	4 274	441	237
Évolution	-17%	-17%	-16%	-23%	-25%

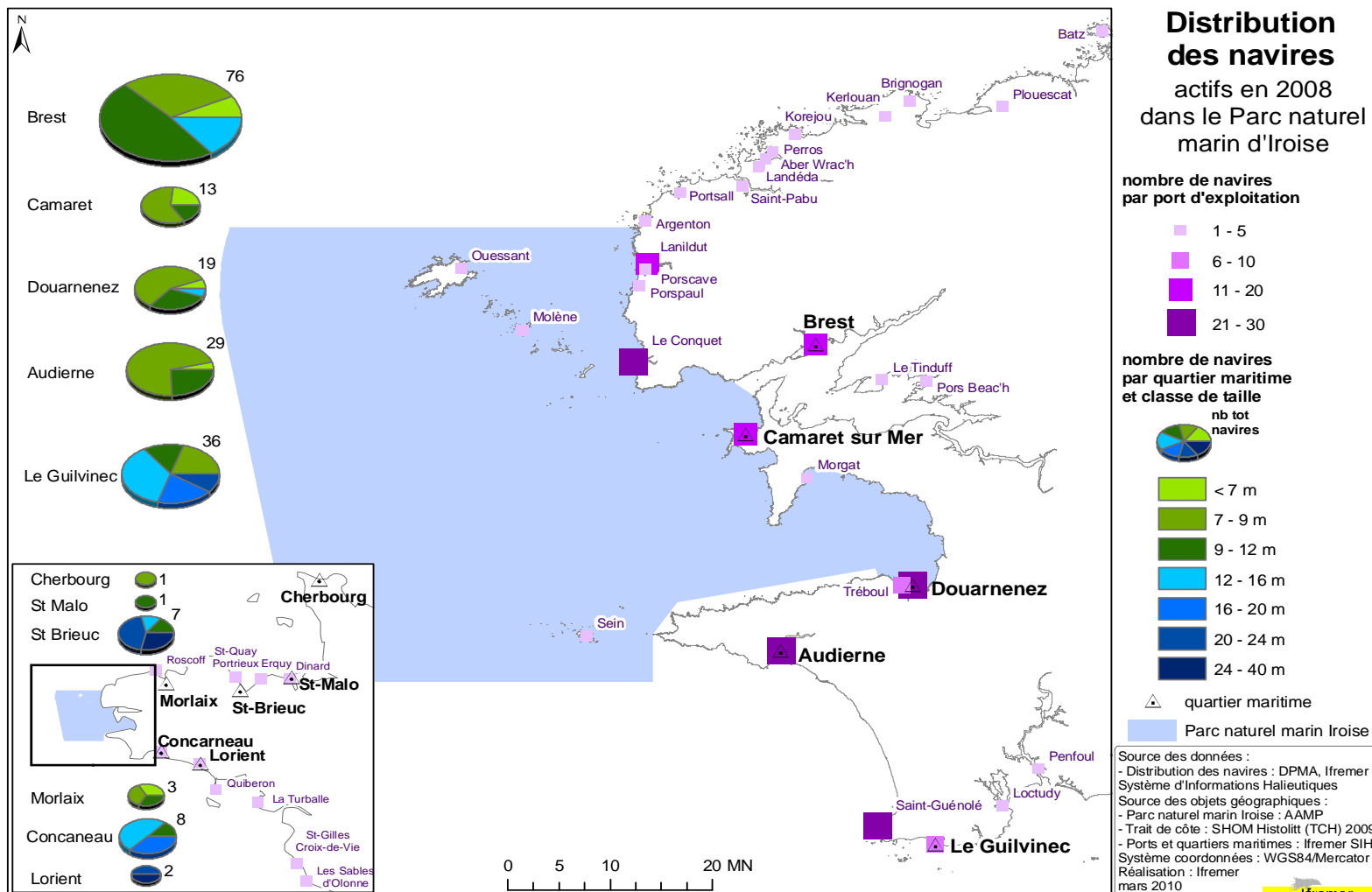
### En 2008 :

- 195 navires actifs dans Parc pour 441 marins embarqués (237 liés à l'activité au sein du PNMI);
- 75% des navires mesurent moins de 12m;
- 82% des navires travaillent majoritairement à la côte;
- âge moyen des navires : 22 ans;

### Évolution 2000 – 2008 :

- Tendance à la diminution du nombre de navires et de la capacité de la flotte;
- Diminution du nombre d'emplois directs liés au Parc : -25%
- Caractéristiques moyennes de la flotte stables;

# Caractéristiques de la flotte



- Quartiers riverains : 137 navires (70%) – petites unités travaillant à la côte
- Quartiers éloignés : 58 navires (30%) – unités de taille supérieure travaillant à la côte et au large
- Principaux ports d'exploitation : Audierne, Douarnenez, Le Conquet, Saint Guénolé, Brest, Lanildut, Camaret, Le Guilvinec → 80% des navires

# Activité globale et dans le Parc

## Volume d'activité des navires selon les zones

	Nombre de navires	Activité toutes zones		Activité dans le Parc		
		Activité totale (mois)	Activité moyenne d'un navire (mois)	Activité totale (mois)	Activité moyenne d'un navire (mois)	Dépendance au Parc
2000	234	2 486	10,6	1 661	7,1	67%
2008	195	2 045	10,5	1 484	7,6	73%
Évolution	-17%	-18%	-1%	-11%	7%	9%

### Dépendance élevée : 60 – 100%

121 navires (62%)  
Unités côtières et < 12m

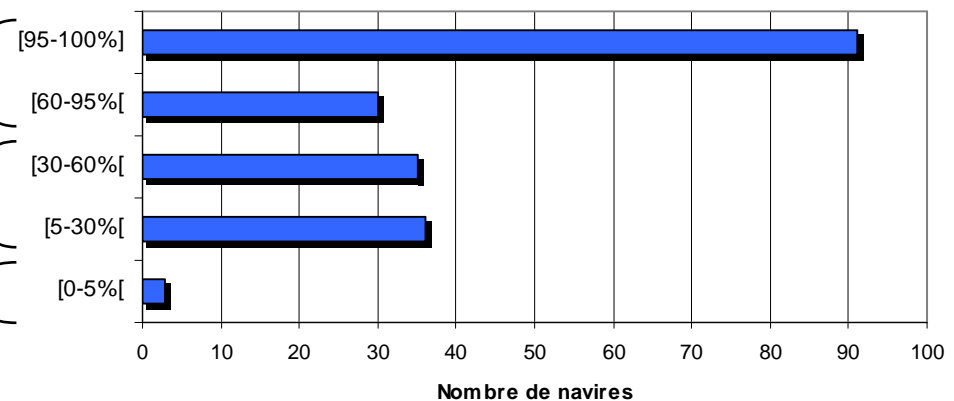
### Dépendance moyenne : 5 - 60%

71 navires (36%)  
Diversité de longueur et rayon d'action

### Dépendance faible : < 5%

3 navires (2%)  
Unités de plus de 20m travaillant majoritairement au large

### Degré de dépendance des navires au Parc



Degré de dépendance moyen au Parc : 70%



# Les métiers

En 2008

- **Métiers pratiqués principalement dans le PNMI :** métiers de la ligne, du filet et de la palangre, casiers à seiche et à grands crustacés, drague à amande de mer, drague à main à Donax ;

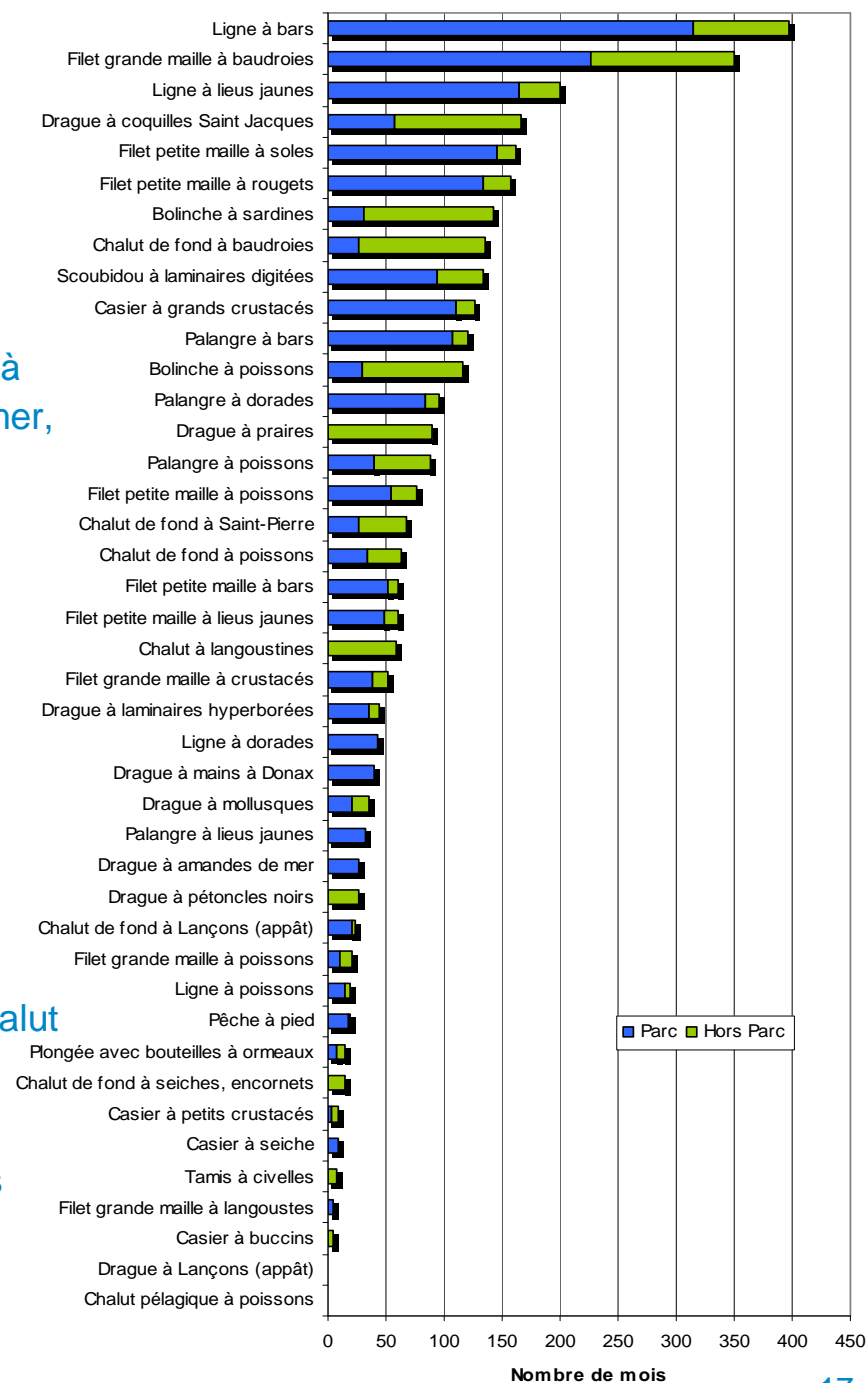
- **Métiers pratiqués principalement hors du Parc :** drague à coquille Saint-Jacques, chalut de fond et bolinche;

- **Métiers pratiqués exclusivement hors du Parc :** drague à praire, à pétoncle, chalut à langoustine.

Évolution 2000 – 2008

- **Augmentation du volume d'activité (en mois) chalut de fond et bolinche à poissons ;**

- **Diminution du volume d'activité :** casier à grands crustacés, scoubidou à goémon et drague à coquille Saint-Jacques.



# Production

## Production en volume (tonnes)

Groupes espèces	2000			2008			Evolution 2000 - 2008		
	Total	Parc	% Parc	Total	Parc	% Parc	Total	Parc	% Parc
Poissons	11 815	4 662	39%	24 997	8 929	36%	112%	92%	-9%
Crustacés	998	638	64%	903	665	74%	-10%	4%	15%
Coquillages*	775	446	58%	988	542	55%	27%	22%	-5%
Céphalopodes	703	224	32%	397	69	17%	-43%	-69%	-45%
<b>Total hors laminaires</b>	<b>14 291</b>	<b>5 970</b>	<b>42%</b>	<b>27 285</b>	<b>10 205</b>	<b>37%</b>	<b>91%</b>	<b>71%</b>	<b>-10%</b>
Laminaires**	29 559	27 266	92%	44 740	37 403	84%	51%	37%	-9%
<b>TOTAL</b>	<b>43 850</b>	<b>33 236</b>	<b>76%</b>	<b>72 025</b>	<b>47 608</b>	<b>66%</b>	<b>64%</b>	<b>43%</b>	<b>-13%</b>

\* La production de la pêche à pied de la telline n'est pas prise en compte, soit : 386 tonnes en 2000 et 308 tonnes en 2008.

\*\* En 2000, uniquement la production en Laminaria digitata : 1 006 tonnes de Laminaria hyperborea ont été récoltées dont au moins la moitié dans le Parc.

## Production en valeur (millions d'euros)

Groupes espèces	2000			2008			Evolution 2000 - 2008		
	Total	Parc	% Parc	Total	Parc	% Parc	Total	Parc	% Parc
Poissons	30,1	12,0	40%	32,4	14,2	44%	8%	19%	10%
Crustacés*	3,8	2,3	59%	3,1	1,8	60%	-20%	-18%	3%
Coquillages	1,6	0,4	23%	2,4	1,0	42%	49%	179%	87%
Céphalopodes	1,3	0,4	34%	1,2	0,2	16%	-3%	-54%	-53%
<b>Total hors laminaires</b>	<b>36,9</b>	<b>15,0</b>	<b>41%</b>	<b>39,1</b>	<b>17,3</b>	<b>44%</b>	<b>6%</b>	<b>15%</b>	<b>8%</b>
Laminaires**	1,1	1,0	92%	1,8	1,5	83%	65%	49%	-10%
<b>TOTAL</b>	<b>38,0</b>	<b>16,0</b>	<b>42%</b>	<b>41,0</b>	<b>18,8</b>	<b>46%</b>	<b>8%</b>	<b>17%</b>	<b>9%</b>

\* La production de la pêche à pied de la telline n'est pas prise en compte.

\*\* En 2000, uniquement la production en Laminaria digitata.

**Principales espèces en tonnage** : laminaires, sardine, congre, tourteau et baudroies;

**Dépendance vis à vis du PNMI** plus forte pour les coquillages et les crustacés que pour les poissons et les céphalopodes;

**Espèces présentant un fort taux de dépendance au PNMI** : bar, dorade rose, rouget barbet, sole, tourteau, araignée de mer, langouste rouge, amande de mer, telline, ormeau;

**Évolution 2000 – 2008** : production en poissons a doublé en volume (+ 4 000 T sardine, + 300 T congre). Augmentation de la production en coquillages et en laminaires.

# Typologie PNMI des flottilles

11 Flottilles	16 Sous-Flottilles	2000	2008	Evol.
Ligneurs – Palangriers (41)	Ligneurs	26	24	-8%
	Palangriers Ligneurs	5	9	80%
	Palangriers	10	8	-20%
Fileyeurs exclusifs	Fileyeurs exclusifs	39	25	-36%
Chalutiers (25)	Chalutiers exclusifs	28	18	-36%
	Chalutiers non exclusifs	2	7	250%
Fileyeurs – Ligneurs Palangriers	Fileyeurs - Ligneurs Palangriers	10	21	<b>110%</b>
Dragueurs (19)	Dragueurs non exclusifs	43	17	-60%
	Dragueurs exclusifs	7	2	-71%
Bolincheurs exclusifs	Bolincheurs exclusifs	7	16	<b>129%</b>
Goémoniers Dragueurs	Goémoniers Dragueurs	21	15	-29%
Goémoniers exclusifs	Goémoniers exclusifs	8	12	<b>50%</b>
Caseyeurs Fileyeurs	Caseyeurs Fileyeurs	14	9	-36%
Caseyeurs	Caseyeurs	12	7	-42%
Métiers de rivage	Métiers de rivage (Tellines, plongée ormeaux)	2	4	100%
Métiers de rivage	Métiers de rivage (Pêche à pied)		1	

Trois flottilles voient leur nombre de navires augmenter entre 2000 et 2008 : Fileyeurs – Ligneurs Palangriers, Bolincheurs exclusifs et Goémoniers exclusifs.

Réduction de la flottille dragueurs (de 50 à 19 unités).

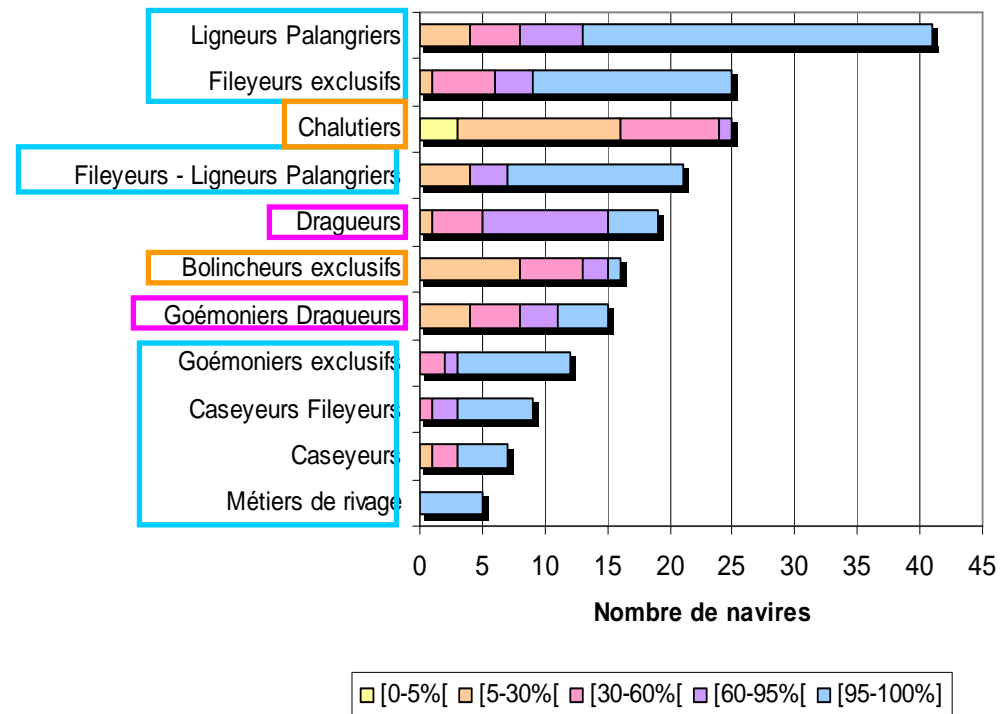
# Typologie des flottilles

Navires très dépendants  
vis à vis du PNMI

Navires moyennement  
dépendants  
vis à vis du PNMI

Navires peu dépendants  
vis à vis du PNMI

**Degré de dépendance au Parc**

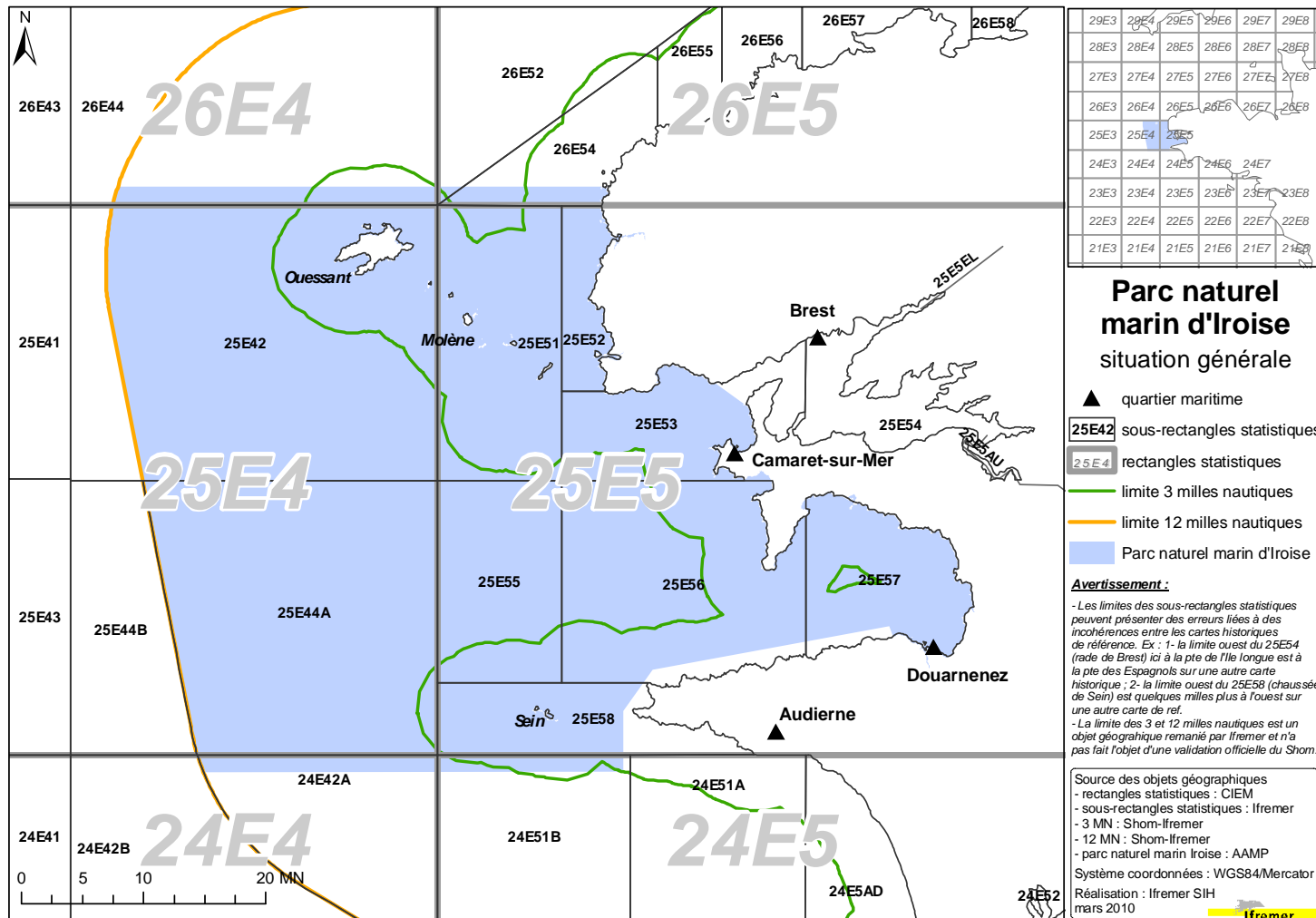


# Perspectives

## État des lieux des usages halieutiques – Approche par secteur

- des études aux contextes différents (échelle, partenaires, séries temporelles)
  - CHARM 3 (Manche 7d + 7e)
  - PNMI
  - AMP, EMR, zones d'extraction de granulats ou de clapage
    - Échelle non compatible avec les données disponibles (rect. stat.)
    - VMS : données précises mais non exhaustives et non diffusables
- les propositions de l'Ifremer
  - Méthode pour CHARM 3 généralisable à d'autres façades
  - Fiches secteur du SIH (échelle : rect. Stat. → sous-zone CIEM)
  - Projet de proposition aux ministères (MEEDDM et MAP) d'une méthodologie affinée sur la base des données de positionnement géographique (VMS, AIS, Recopesca).

# Merci pour votre attention...



# ...place aux questions.