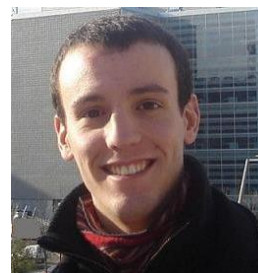


MICHEL DUHALDE
INGENIEUR DES PONTS, DES EAUX ET DES FORETS - DOCTORANT
IFREMER/ECOLE DES PONTS PARISTECH

UMR Amure
Ifremer Brest, Unité d'Economie Maritime
Centre de Brest BP 70
29280, Plouzané - France
Tél: +33(0)2 98 22 49 60
Fax: +33(0)2 98 22 47 76
michel.duhalde@ifremer.fr



FORMATION

- 2012 - ...** UMR Amure/ Unité d'Economie Maritime Ifremer Brest
Doctorant : « Analyse instrumentale des politiques de la biodiversité. Le cas de Natura 2000 en milieu littoral et marin »
Encadrement : H. Levrel et O. Guyader.
- 2011-2012** Ecole des Ponts ParisTech-ENGREF, Mastère Politique et Action Publique pour le Développement Durable.
- 2010-2011** Ecole des Ponts ParisTech, département Ville Environnement Transport // Master Economie du Développement Durable, de l'Energie et de l'Environnement (EDDEE) (mention Bien)
- 2007-2011** Ecole Polytechnique, études pluridisciplinaires, programme d'approfondissement mixte Economie et Politiques Publiques – Ecosciences (Classement de sortie : 44e)
- 2005-2007** Lycée Montaigne, Bordeaux, Classes Préparatoires aux Grandes Ecoles, MP* option SI
- 2002-2005** Lycée de Navarre, St Jean Pied de Port, Bac S, spécialité Mathématiques (mention Très Bien)

EXPERIENCE ACADEMIQUE

- 16-18 Octobre 2014** XXVIe journées scientifiques de la Société d'Ecologie Humaine, Marseille
« Gouvernance locale et biodiversité : quels déterminants pour les choix de mesures de gestion d'aires protégées ? »
- 17-21 Juin 2013** 10^e conférence internationale de la Société Européenne d'Economie Ecologique, Lille
« Why governing the marine Natura 2000 network is different from governing the inland one. First results from an institutional analysis. »

- Mars-Juin 2012** Projet de Fin d'Etudes ENPC – Mémoire de M2 EDDEE
UMR Amure/ Unité d'Economie Maritime Ifremer Brest
« Natura 2000 en mer dans son contexte institutionnel et social :
premiers éléments d'évaluation de la performance d'une politique
environnementale en France et en Europe »
- Septembre 2011** Groupe Commandité Tutoré pour l'Union des Ports de France.
– **Janvier 2012** « Enjeux et perspectives de développement et d'aménagement durable
des ports maritimes français ».
- Mars-Juin 2011** Projet Ingénieur en Laboratoire
CIRED (Centre International de Recherche sur l'Environnement et le
Développement).
« Modélisation de l'évaporation sur les retenues d'eau ».
- Avril-Juillet 2010** Stage de recherche
CIRED.
« Etude et modélisation de l'impact des catastrophes naturelles via les
réseaux de transport ».
- Mars-Juin 2009** Module expérimental de Physique
Laboratoire Physique des Interfaces et des Couches Minces, Ecole
Polytechnique
« Plasmas et semi-conducteurs »
- Septembre 2008** Projet Scientifique Collectif.
– **Mai 2009** « Optimisation énergétique et économique d'une maison individuelle ».

EXPERIENCE PROFESSIONNELLE

- Juillet-Août 2009** Stage ouvrier au Mexique : hôtel Hacienda Santa Cruz à Mérida
- Septembre** Formation Humaine et Militaire dans l'Armée de l'Air. Encadrement et
2007—Avril 2008 formation militaire initiale de deux promotions de jeunes engagés de
l'Armée de l'Air pendant six mois.

COMPETENCES

Anglais : Niveau Moyen supérieur. Divers séjours dans les îles britanniques. TOEIC
Listening and Reading : 985/990

Espagnol : Parlé couramment. Divers séjours en Espagne. Séjour de six semaines au
Mexique (2009). DELE Niveau B2 : 95.5/100 (nov 2011)

Informatique : R, Microsoft Office, Matlab, Scilab, Java, bases de LaTeX

SIG : Transcad