

Journées AMURE 27-28 mai 2009

Une évaluation des performances économiques de la pêche côtière : le cas de la région Bretagne

Pascal Le Floc'h*, Jean Boncoeur*, Fabienne Daurès**, Olivier Guyader**, Annaïck Martin* et Olivier Thébaud*/**

* UBO-CEDEM / GdR AMURE

**IFREMER-DEM / GdR AMURE



1. Introduction

- La problématique développée dans cet article repose sur la contribution économique de la pêche côtière aux revenus de la pêche artisanale bretonne, ce qui suppose de distinguer les unités de production en fonction d'un critère de localisation géographique dépendant des pêcheries exploitées (ou sites de production).
- La pêche côtière est-elle en mesure, aujourd'hui, de constituer un point d'appui sérieux (bien sûr non exclusif) pour une politique régionale de gestion durable du secteur halieutique ?

2. Mesure du degré d'inféodation à la bande côtière

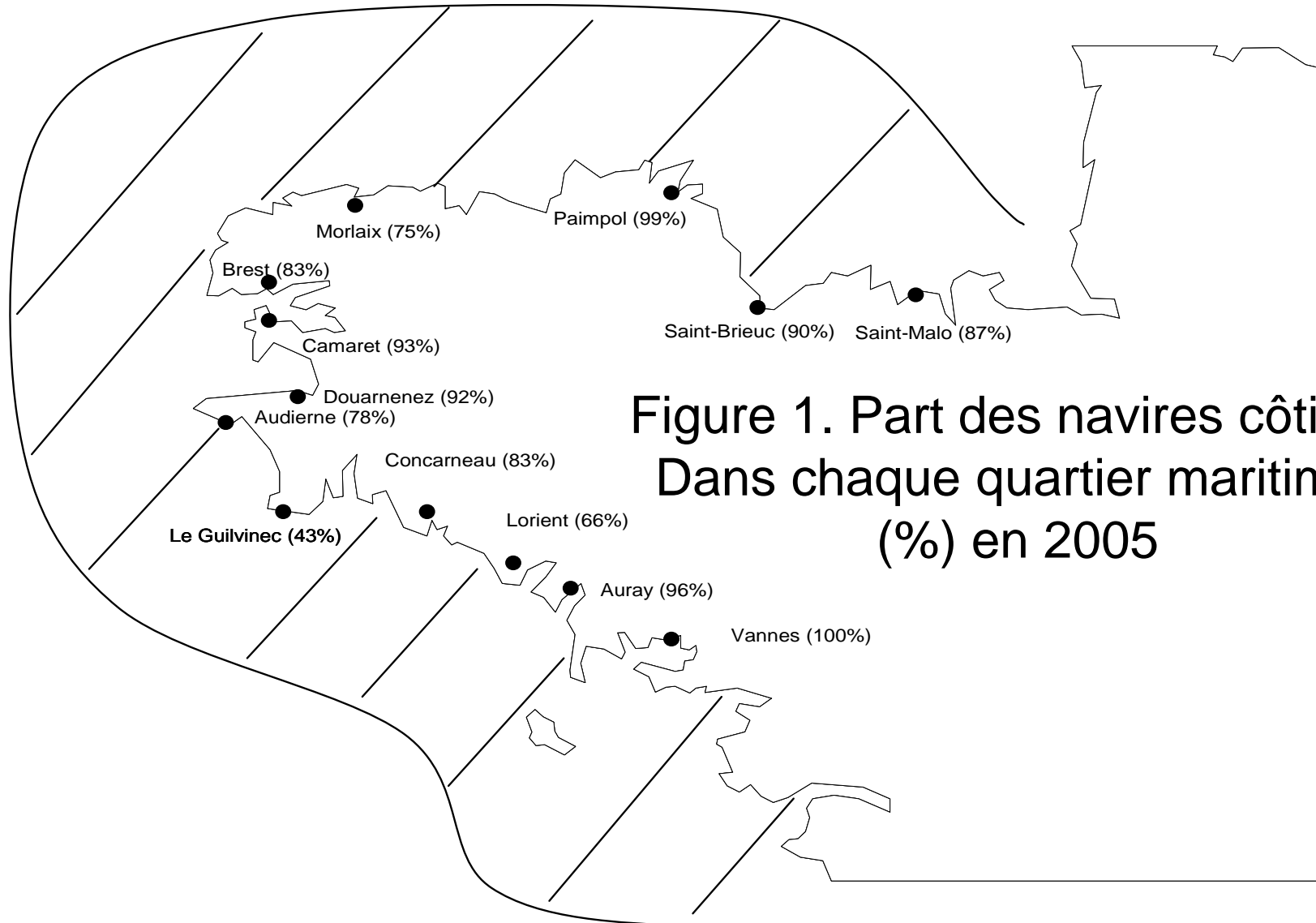


Figure 1. Part des navires côtiers
Dans chaque quartier maritime
(%) en 2005

3. Le poids économique de la pêche côtière

Tableau 1. Caractéristiques techniques selon le gradient du rayon d'action, 2005

Gradient	Nombre de navires Dans la base		Age en 2005 (années)	Long.	Tonnage (tjb)	Puissance (kw)	Equipage (nombre de personnes)
Navires côtiers	292	- moyenne	22,7	10,2	11,6	126,1	2,2
		- écart-type	8,9	2,3	8,9	60,9	1,2
Navires mixtes	70	- moyenne	19,1	14,6	31,7	236,3	4,1
		- écart-type	8,2	2,7	16,0	81,9	1,3
Navires du large	101	- moyenne	17,5	20,2	72,4	372,2	5,4
		- écart-type	5,4	3,3	29,4	102,7	1,4

Tableau 2. Répartition des navires de l'échantillon selon la longueur et le rayon d'action

Classe de longueur Rayon d'action	< 12mètres	[12 m - 16 m[[16 m. – 24 m.[
Côtiers	93%	49%	6%
Mixtes	6%	34%	18%
Large	0%	17%	75%
Total	100%	100%	100%

Figure 2. Chiffre d'affaires, rémunération brute de l'équipage et de l'armement en 2005, en euros

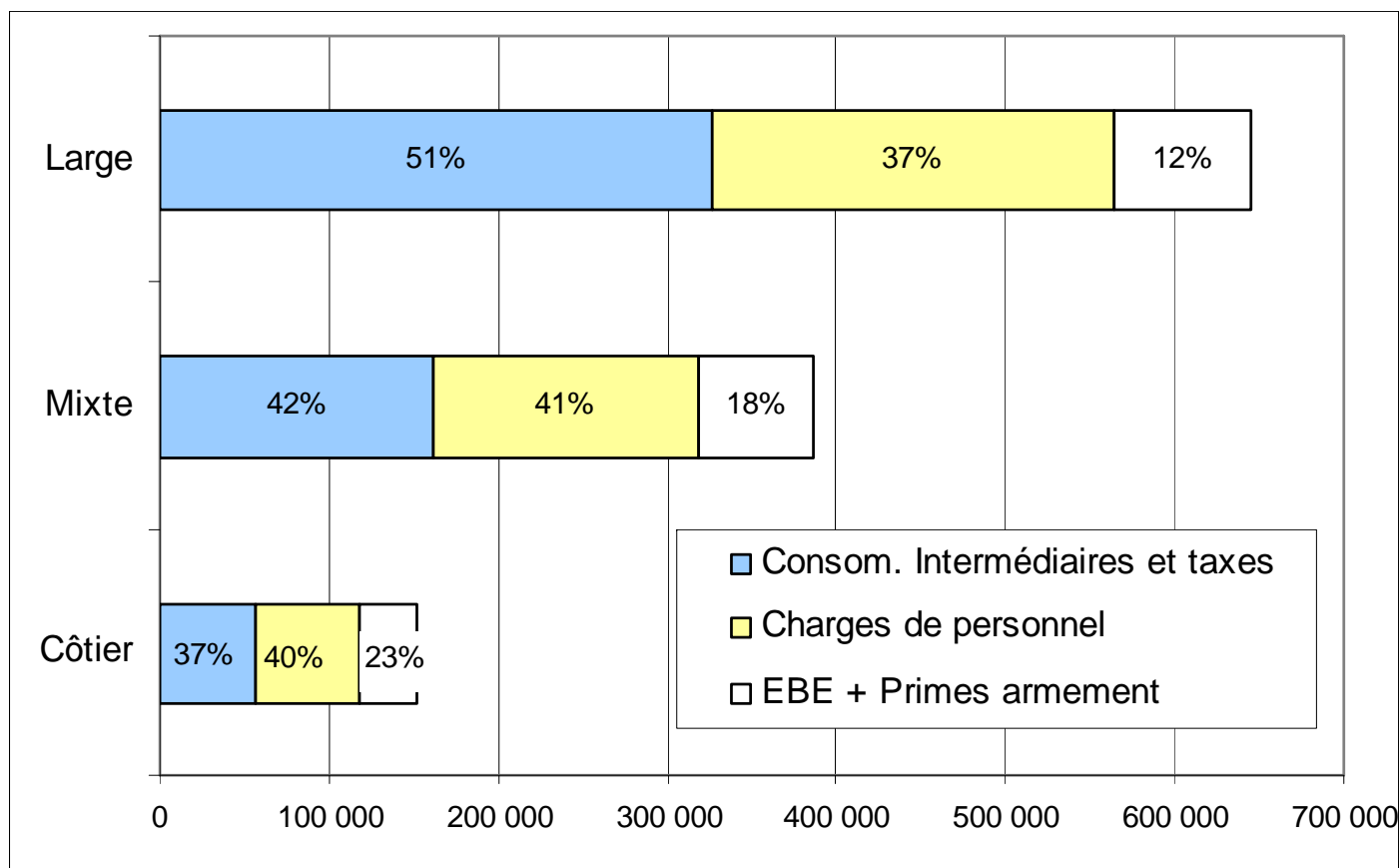


Figure 3. Productivité apparente du travail (par homme embarqué) et du capital (Tjb) en euro, année 2005

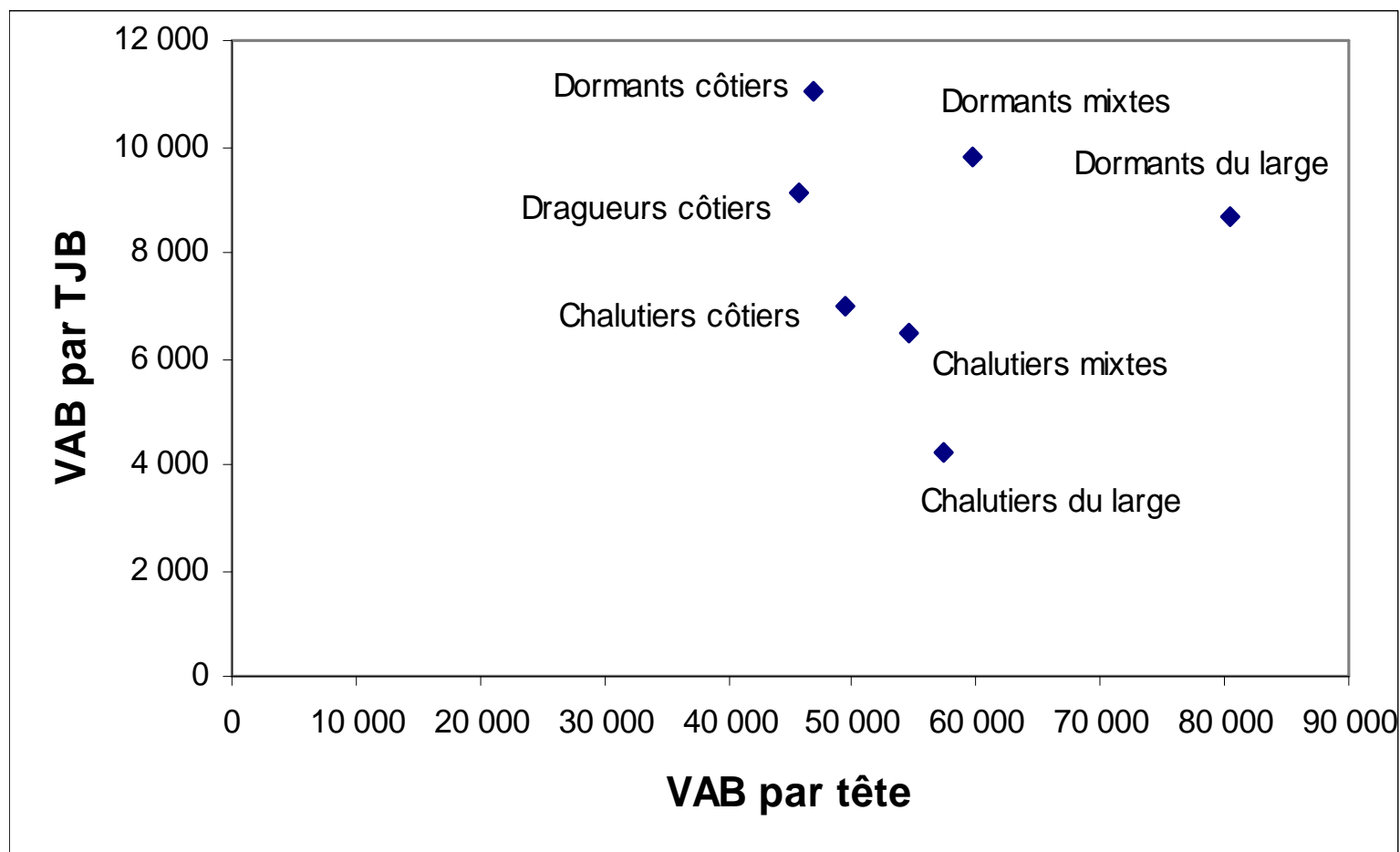
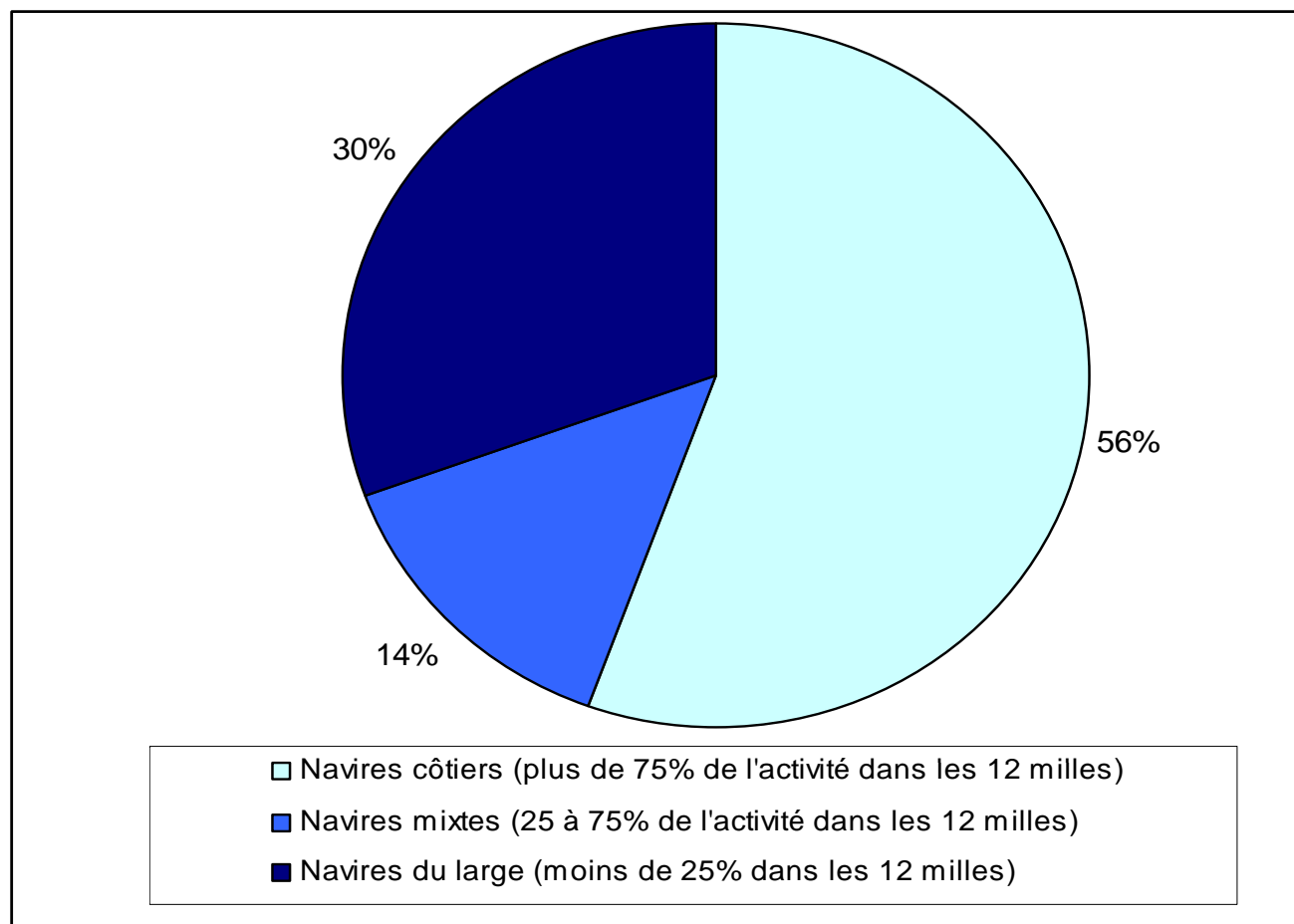


Figure 4. Répartition de la VAB totale des navires bretons de moins de 24 mètres en 2005



4. La soutenabilité économique de la pêche côtière

Figure 5. Ventilation du chiffre d'affaires moyen en 2005

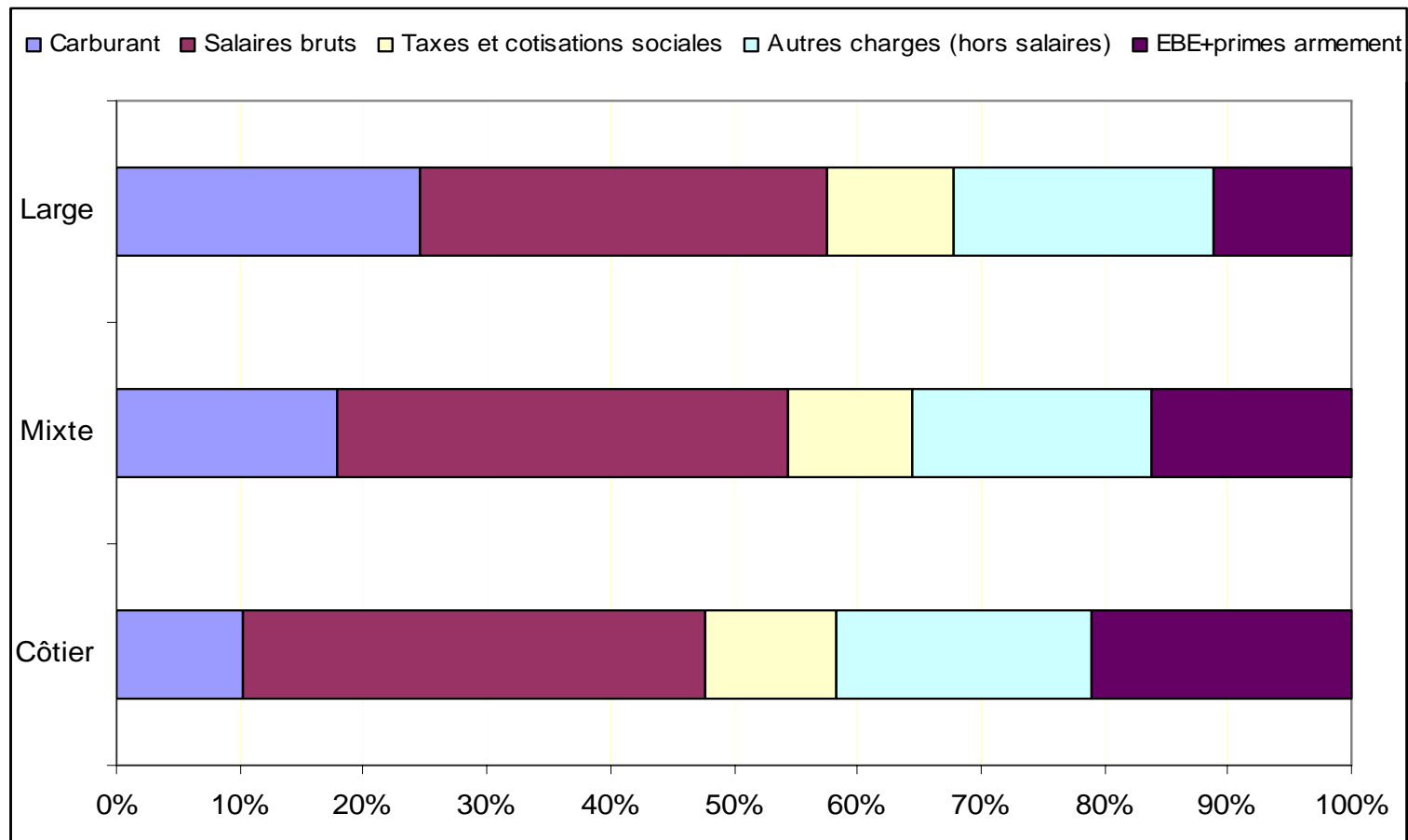


Figure 6. Evolution 2004-2005 du coût brut et net en % du chiffre d'affaires

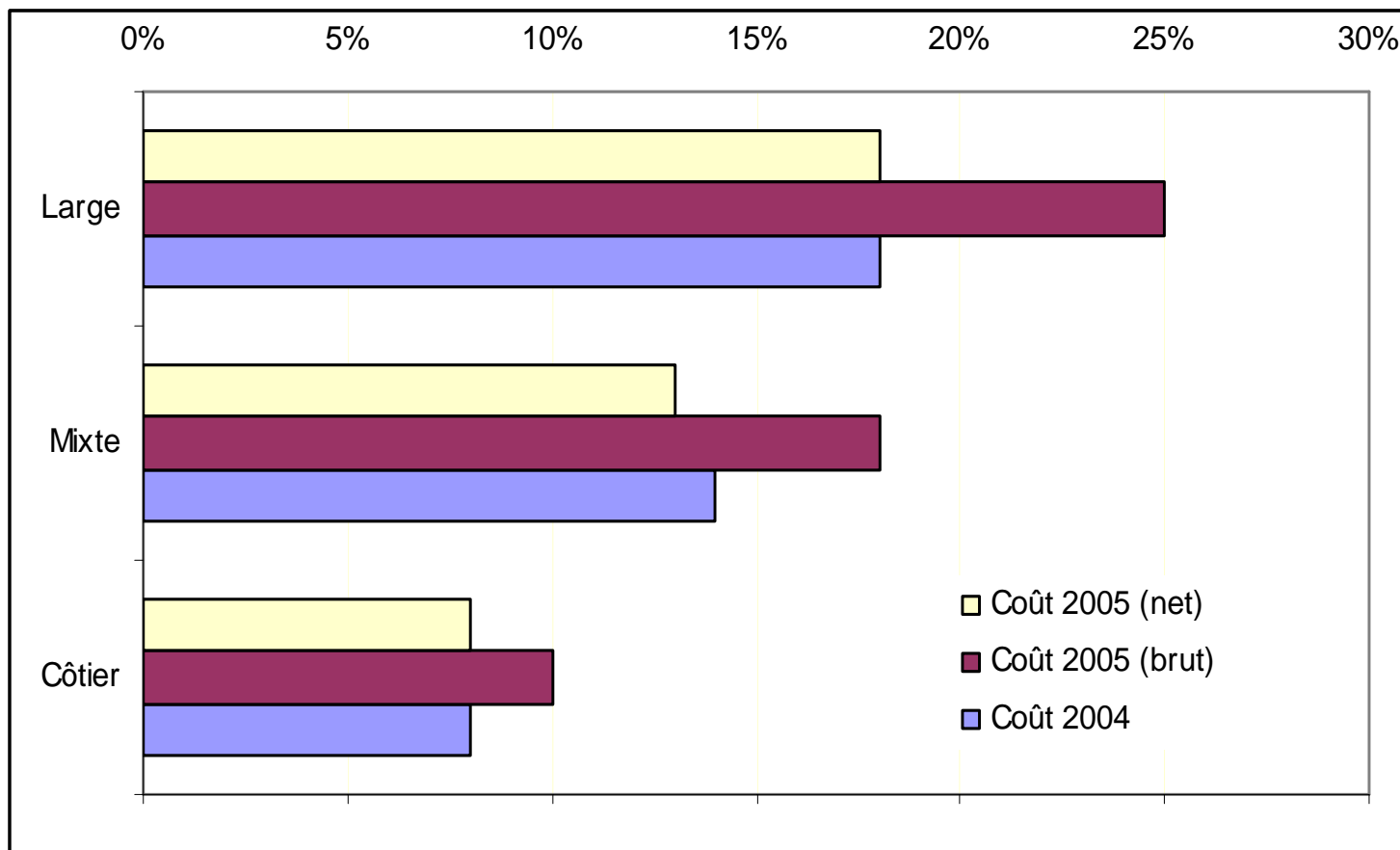


Figure 7. Indice de la rémunération annuelle brute moyenne de l'armement : évolution 1998-2005, en euros 2005

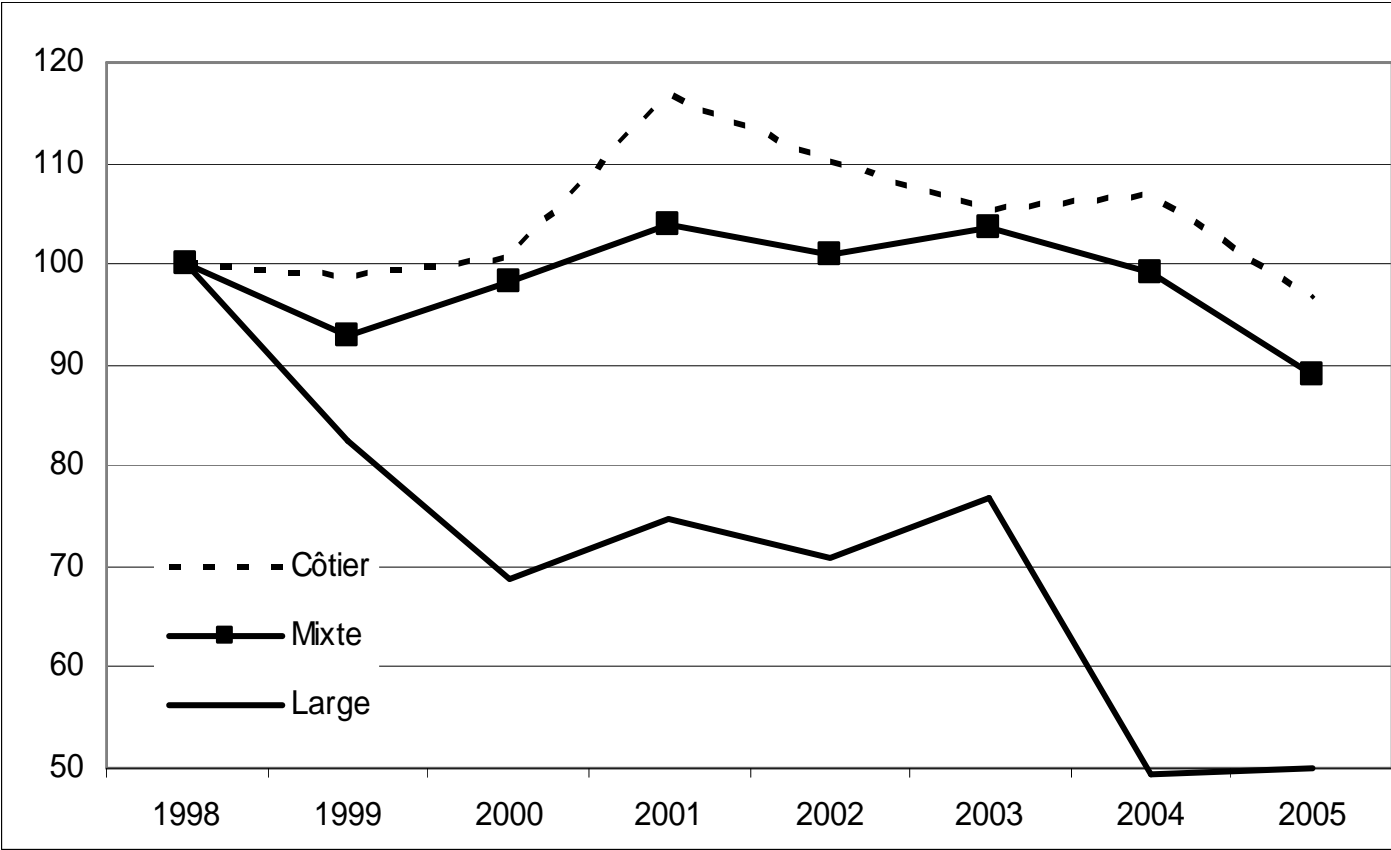
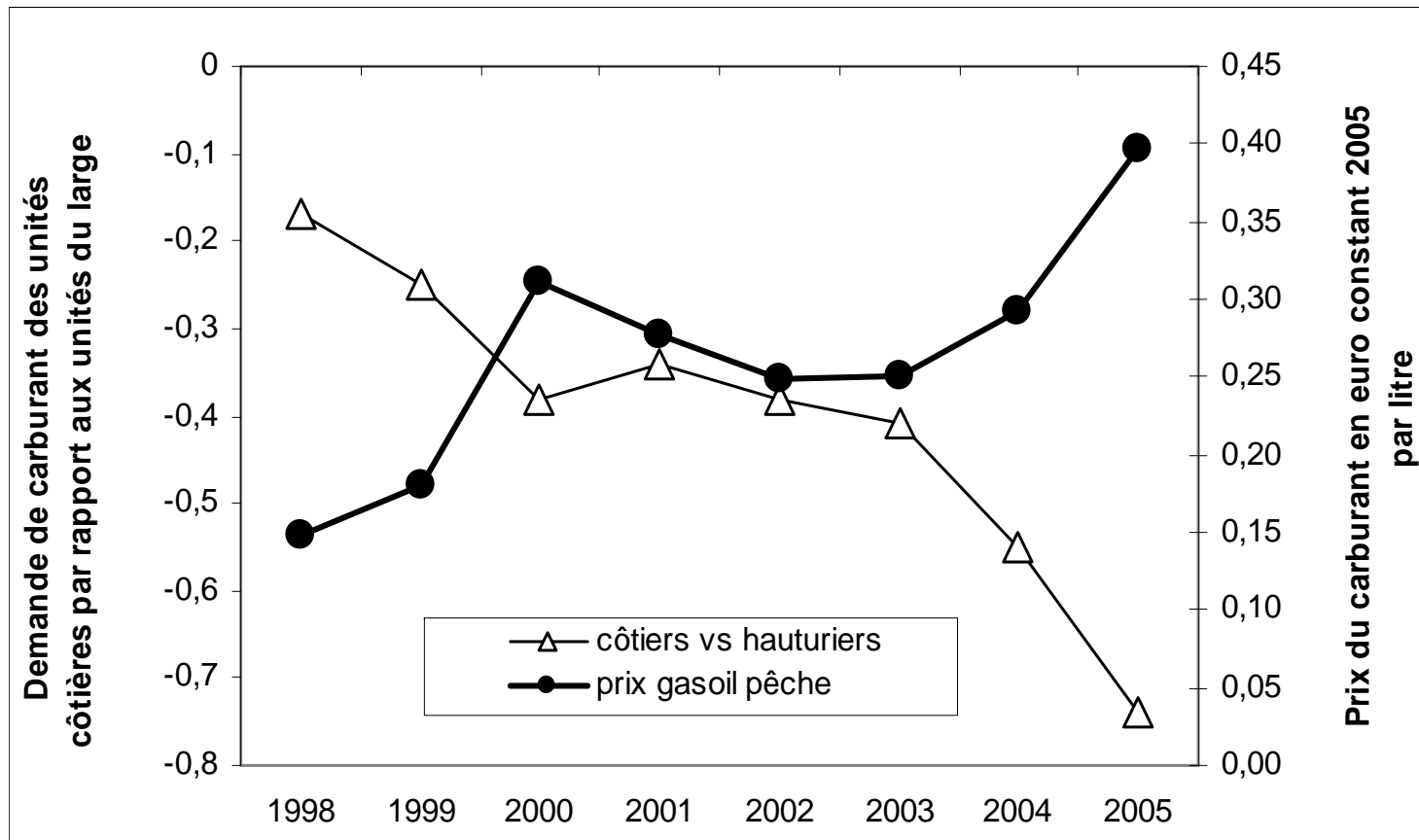


Figure 8. Dépendance énergétique :Côtiers vs Hauturiers



5. Discussion

Une politique régionale de gestion durable du secteur halieutique devrait prendre appui sur la flottille côtière, compte tenu d'une part de ses performances économiques (renforcées par une moindre dépendance à l'égard du facteur énergétique), et d'autre part de son plus faible rayon d'action la rendant plus dépendante de son territoire historique comparativement à la flotte hauturière.