

**Séminaire de lancement de l'UMR Amure  
Session 7**

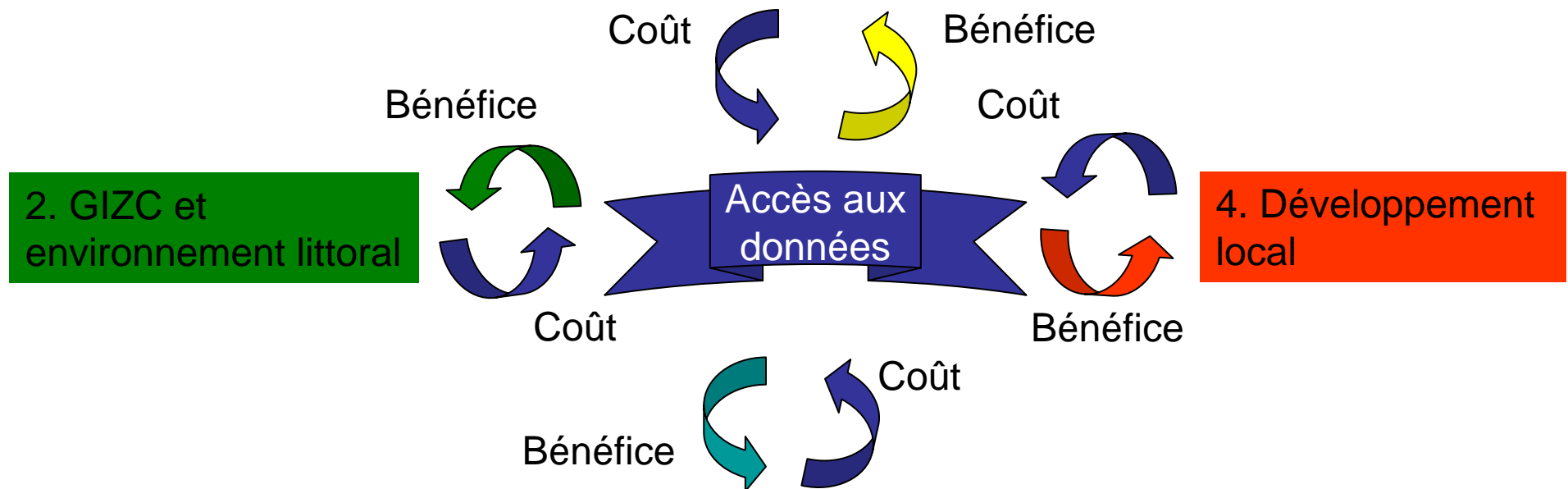
**AXE 5**

**Observation et données économiques maritimes**

**Responsables : P. Le Floc'h et R. Kalaydjian**


1. Gestion des ressources marines vivantes
2. GIZC et environnement littoral
3. Régulation des activités maritimes et gestion des espaces internationaux
4. Développement local

# 1. Régulation des activités maritimes et gestion des espaces internationaux



# 3. Gestion des ressources marines vivantes

## Des données pour quoi faire ?

- Valorisation scientifique : publication dans des revues de rang A
- Vulgarisation auprès des acteurs (stakeholders) / Restitution
- Vulgarisation auprès du grand public (exemple de l'impact du coût énergétique sur les performances économiques de navires de pêche  Document UMR Amure

## **Quel type de données ?**

Nature des données : données économiques, juridiques, sociales

**Quel champ, quel secteur ?**

Pêche, tourisme, transport....

**A quelle échelle ?**

Individuelles, moyennes, sectorielles

## **Quelle périodicité ?**

Années, mois, hebdomadaires, journalières ?

# Qualité des données ?

Sont-elles fiables ? Comment évaluer cette fiabilité ?

Exemple : travaux de comparaison entre données d'enquêtes (SIH) et données comptables (Observ. Eco. Des Pêches) sur échantillons communs (publi Marine Policy).



# Have your say !

« Cette question de l'accès aux données est cruciale ».

« **Expérience** de chacun en termes de collecte par enquêtes et observatoires  
Question de l'**accès** aux bases de données publiques et la **remise en forme**  
de la donnée.

Question de l'**archivage** de ces données au sein d'AMURE et des bénéfices  
potentiels que pourraient en tirer d'autres chercheurs amuriens (et non  
lémuriens) pour la réalisation de futurs projets

Questions de **métadonnées** avec entre autre la référence et les procédures  
d'accès aux différents types de données. »

## **Recensement non exhaustif des données**

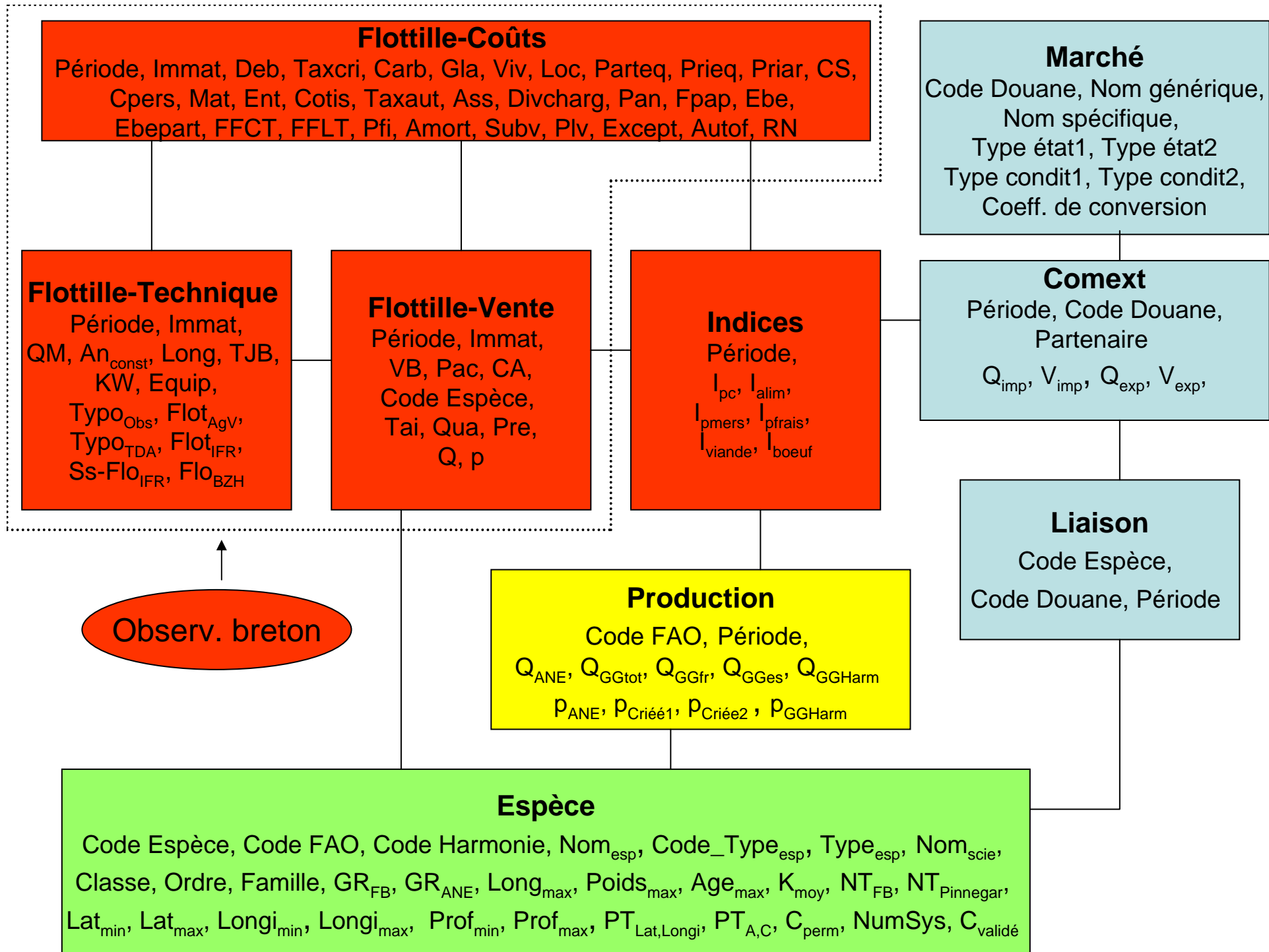
Aquaculture : implication du DEM dans les opérations de recensement (conchyliculture, pisciculture marine). Traitement des données et étude de faisabilité sur la collecte de données économiques en aquaculture (cadre de la nouvelle DCR). »

SIH : Système d'information Halieutique

Observatoire Economique Régional des Pêches de Bretagne

Les enquêtes sur contrat de recherche ou d'étude

**Un exemple « haddock »**



# Exemple de vulgarisation à destination des acteurs professionnels

Couverture statistique:

1994-2006

500 bateaux par an  
35% flotte BZH



Comité Régional des  
Pêches Maritimes et des  
Elevages Marins de Bretagne

## OBSERVATOIRE ECONOMIQUE REGIONAL DES PECHEES DE BRETAGNE



Résultats des flottilles artisanales  
2005 / 2006  
Note de synthèse

Règlement (CE) n°1543/2000 du 29 juin 2000 instituant un cadre communautaire pour la collecte et la gestion des données nécessaires à la conduite de la Politique Commune de la Pêche

Règlement (CE) n°1639/2001 de la commission du 25 juillet 2001 établissant les programmes communautaires minimal et étendu pour la collecte des données dans le secteur de la pêche.

### **Méthodologie et échantillon : fruit de collaborations Cedem/DEM-Ifremer**

Les 7 principales flottilles identifiées dans le cadre des pêches bretonnes:

<b>Arts traînants</b>	<b>1. les chalutiers exclusifs 2. les chalutiers-dragueurs 3. les goémoniers- coquilliers</b>
<b>Arts dormants</b>	<b>1. les fileyeurs 2. les caseyeurs 3. les bolincheurs 4. les canots</b>

## Population-mère et échantillon en 2006

		Base Observatoire en 2006*	Flottille bretonne Au 31-12-2006**	Taux d'échantillonnage
Arts traînants	< 12 m	136	436	31%
	[12 – 24 m[	197	282	<b>70%</b>
	>= 24 m	2	42	5%
Arts dormants	< 12 m	176	617	29%
	[12 – 24 m[	56	76	<b>74%</b>
	>= 24 m	0	17	0%
	Inactifs	0	40	0%
	<b>Total</b>	<b>568</b>	<b>1510</b>	<b>38%</b>

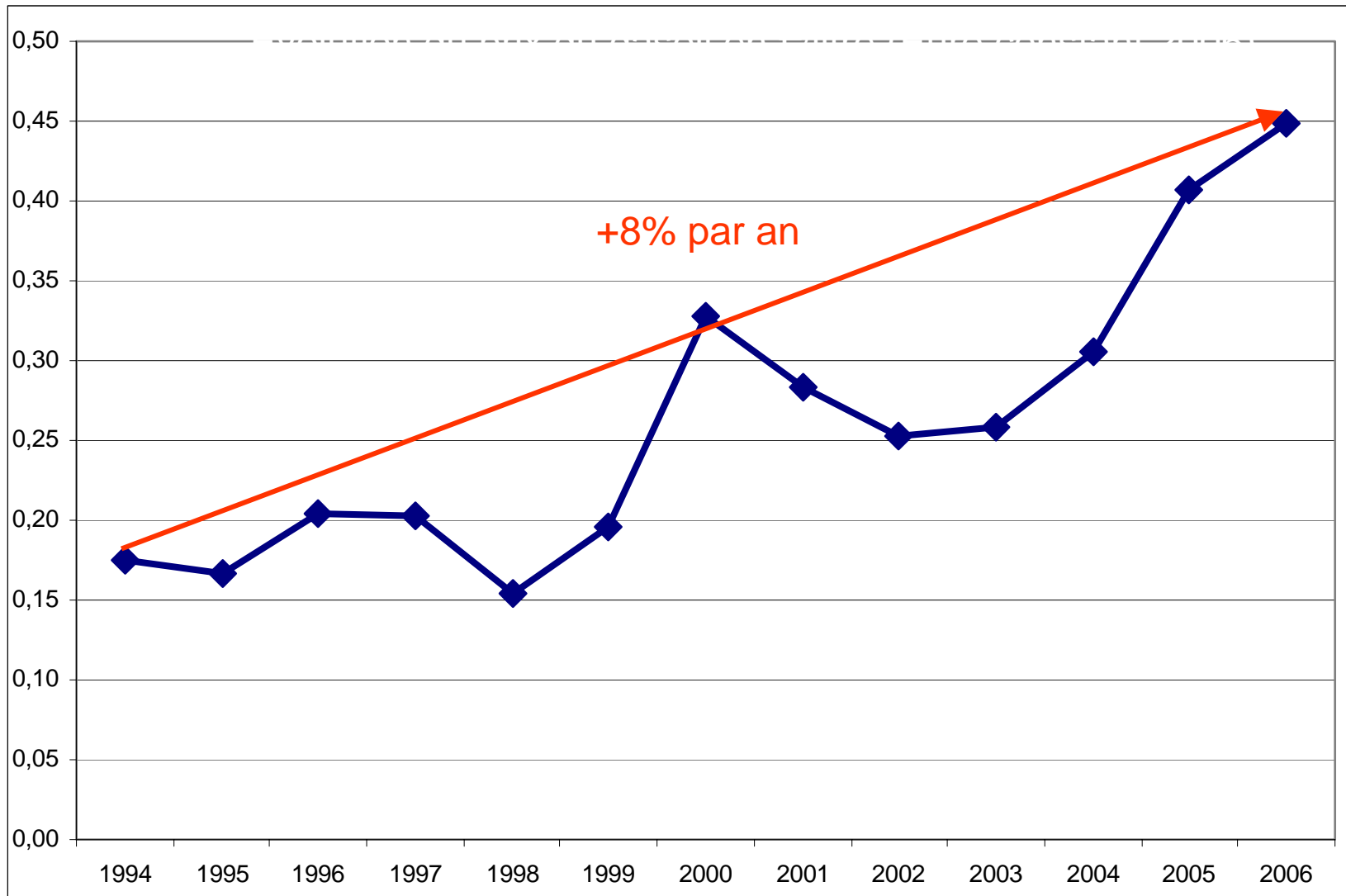
Source : \*Observatoire Economique Régional des Pêches de Bretagne

\*\*Données agrégées Ifremer (SIH).

**Un résultat illustratif de la collaboration de l'UMR Amure  
à la gestion des bdd : impact du coût du carburant  
et construction d'un nouvel agrégat comptable**

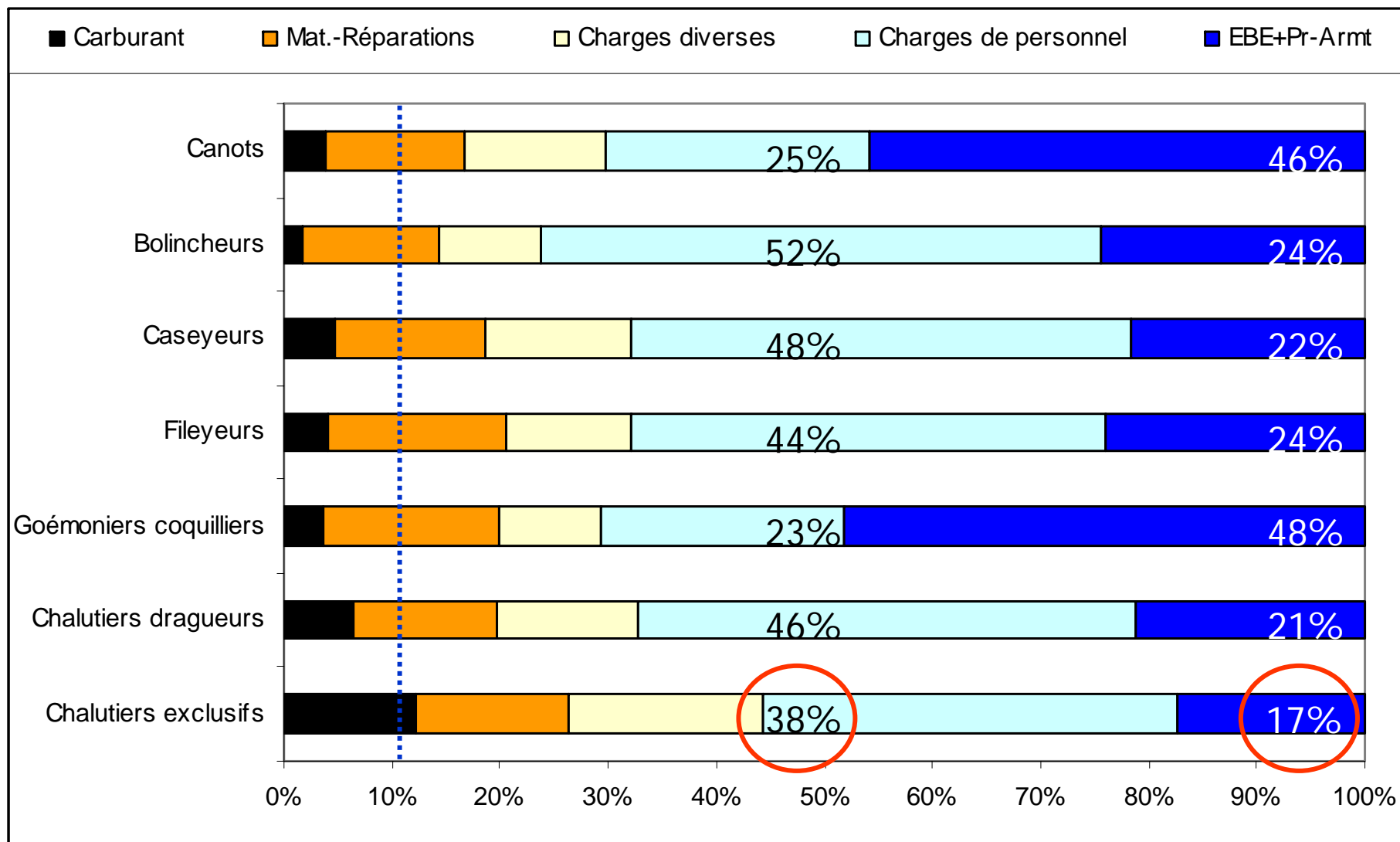


## 2. Impact du prix du carburant

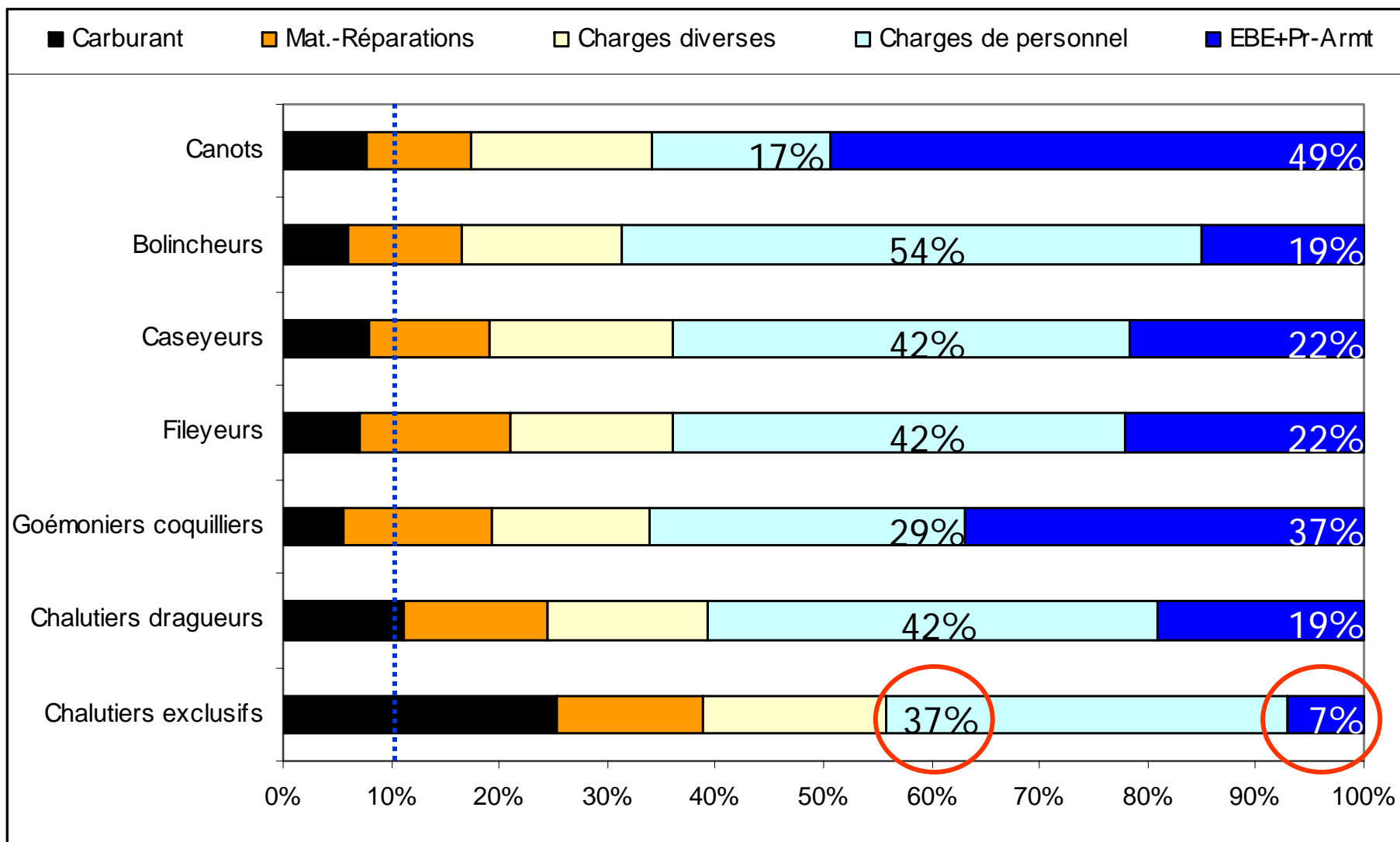


Source : Coopérative Maritime du Pays Bigouden

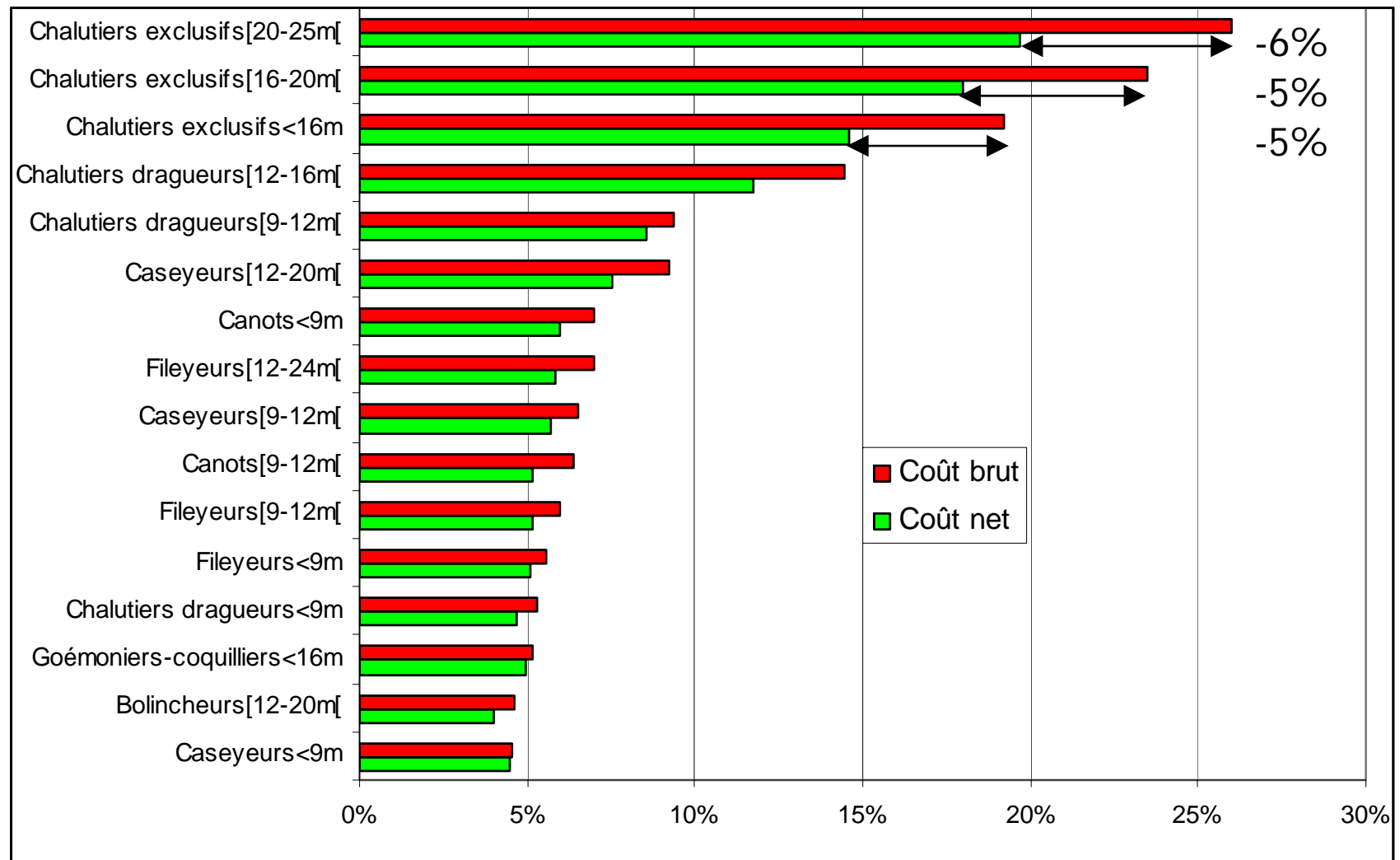
# Ventilation du CA (en %) en 1996



## Ventilation du CA (en %) en 2006



## Coût brut et net du carburant en 2005 (en % des ventes brutes)



Le prix net garanti au pêcheur adhérent en 2005 était de 0,28 €/litre, au lieu de 0,4 €/litre.

# Parlons stratégie !

1. Gestion des bases de données : la stratégie actuelle = D.I.Y.

Mais nous sommes aux limites de cette non-stratégie. Besoin de la compétence dédiée à la gestion des BDD et de « routines ». Cela a naturellement un coût.

2. Accès aux bases : libre, restreint

UMR Amure : contrat de mariage ou régime de la communauté ? Besoin d'adopter des règles claires.